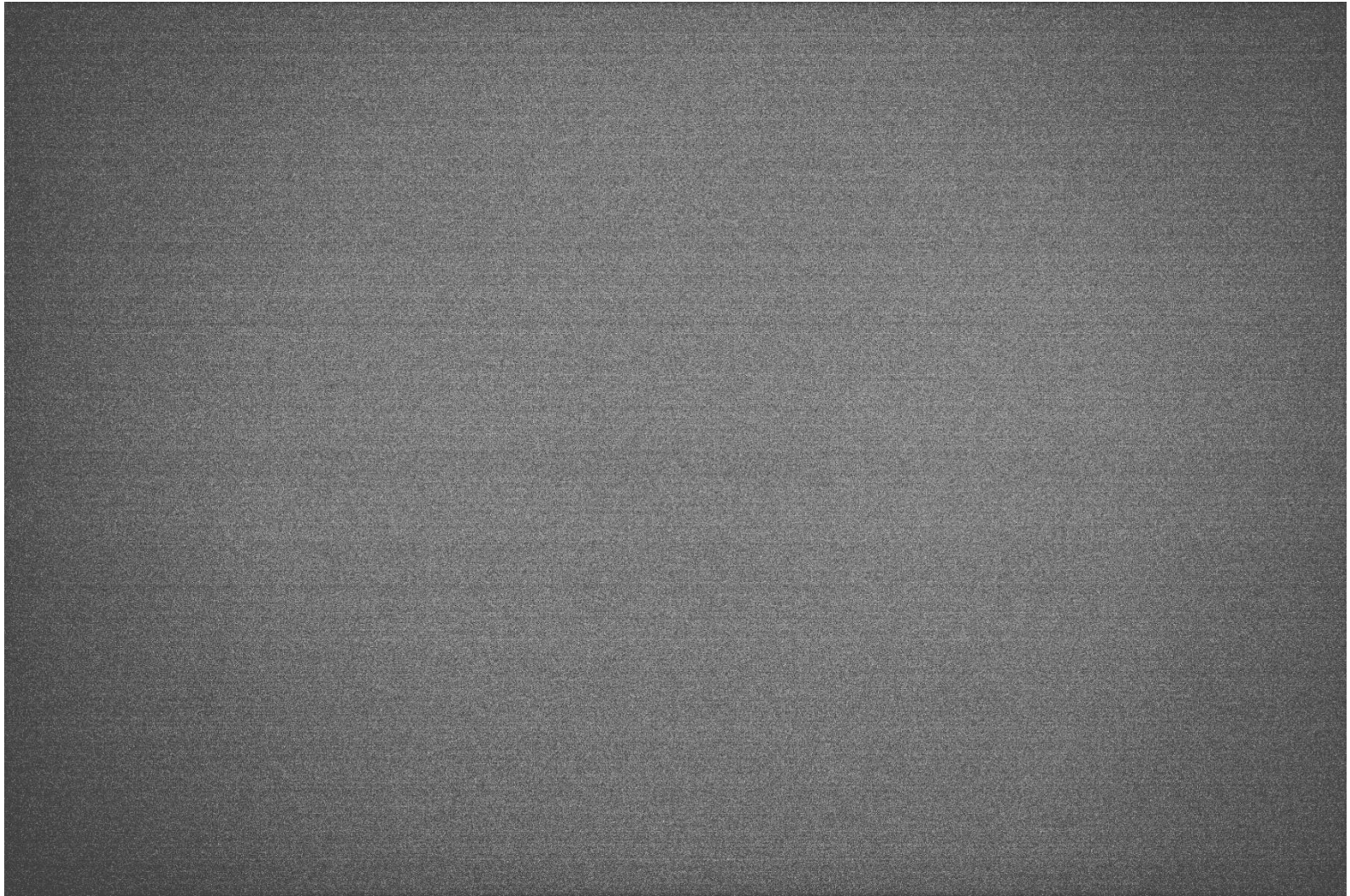


Impact d'un mauvais Flat !

Analyse faite avec le
Canon EOS 1000D
avec filtres Astrodon et CLS

Flat effectué le 10/01/2011



..... Ce flat est très bruité. Temps de pose trop court et valeur de normalisation trop élevée sous Iris (ici 1/160s et norm 5000)



Impact de ce Flat sur les photos traitées



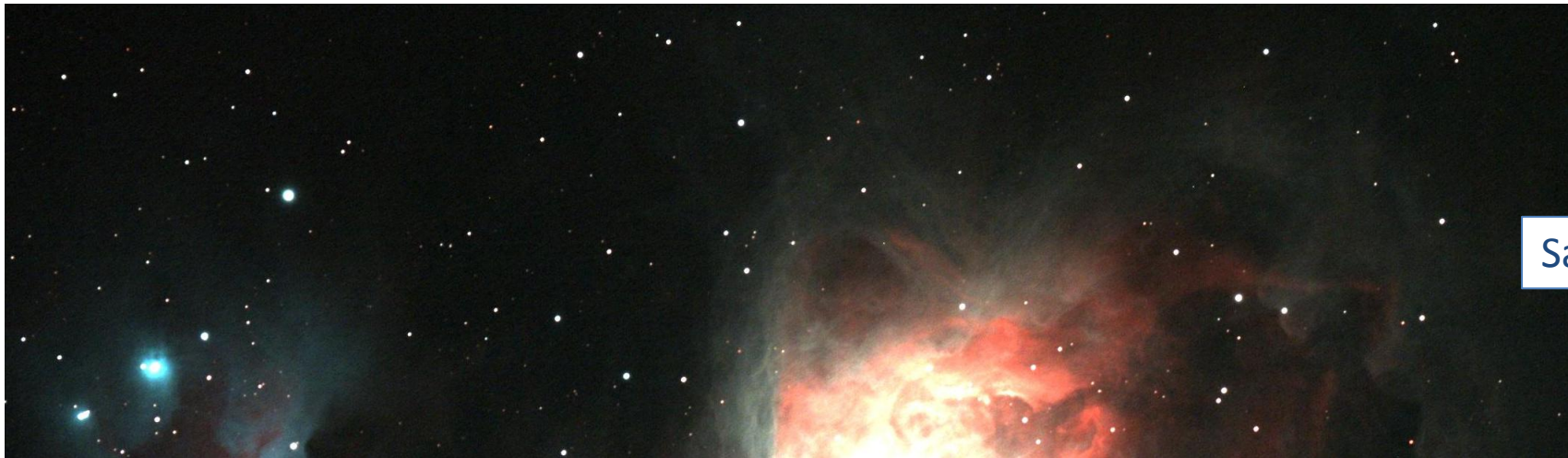
Sans prise en compte du Flat
lors du pré-traitement



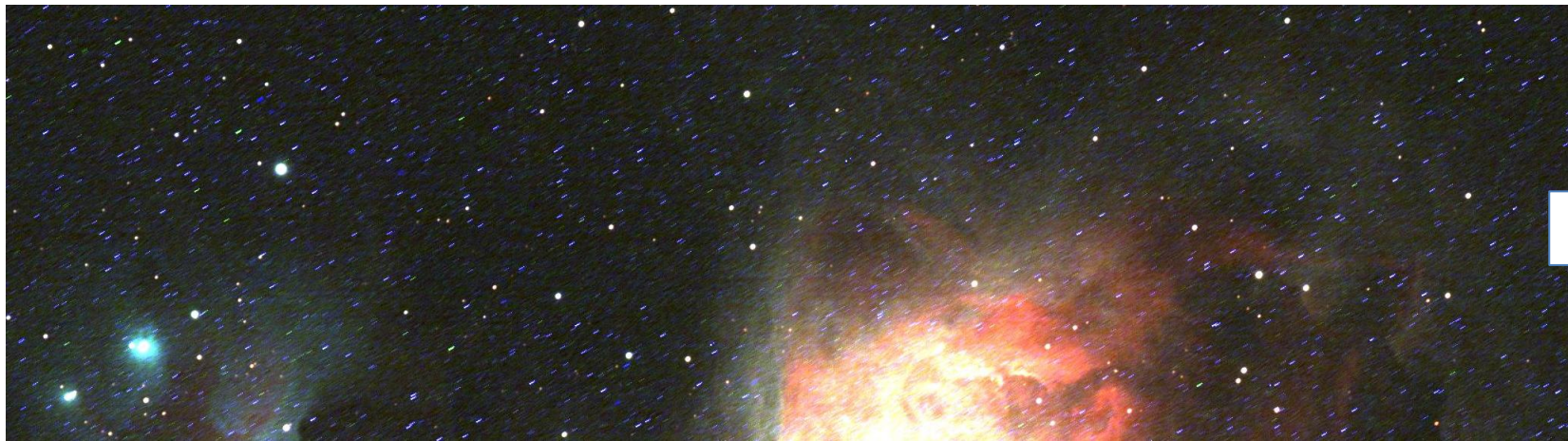
Avec prise en compte du Flat
lors du pré-traitement



Impact de ce Flat sur les photos traitées



Sans Flat

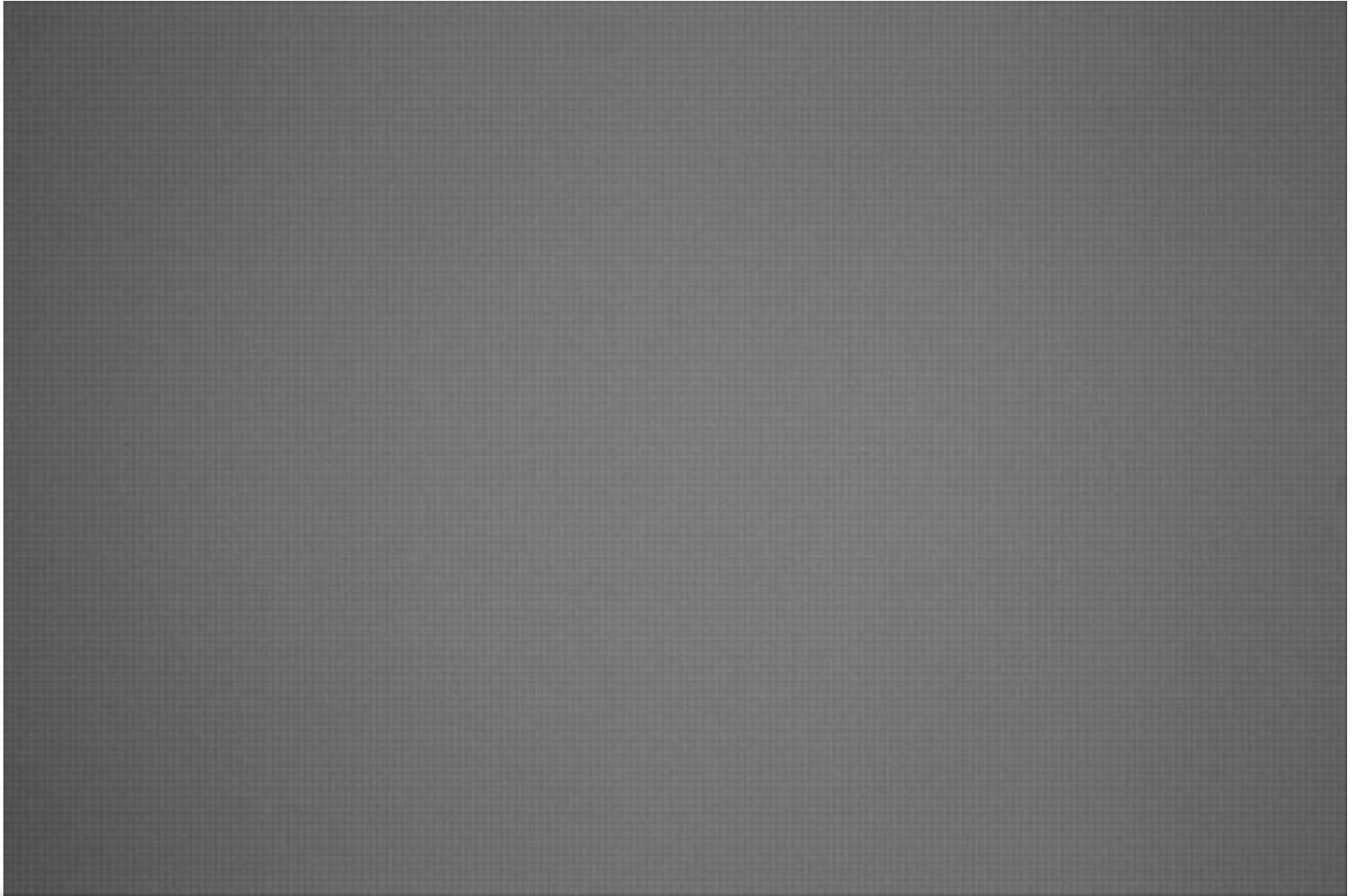


Avec Flat

Ce flat apporte un bruit très fort et fait apparaitre des points chauds bleus



Flat au 1/40s et valeur de norm=1000



..... Ce flat est moins bruité



Impact de ce Flat sur les photos traitées



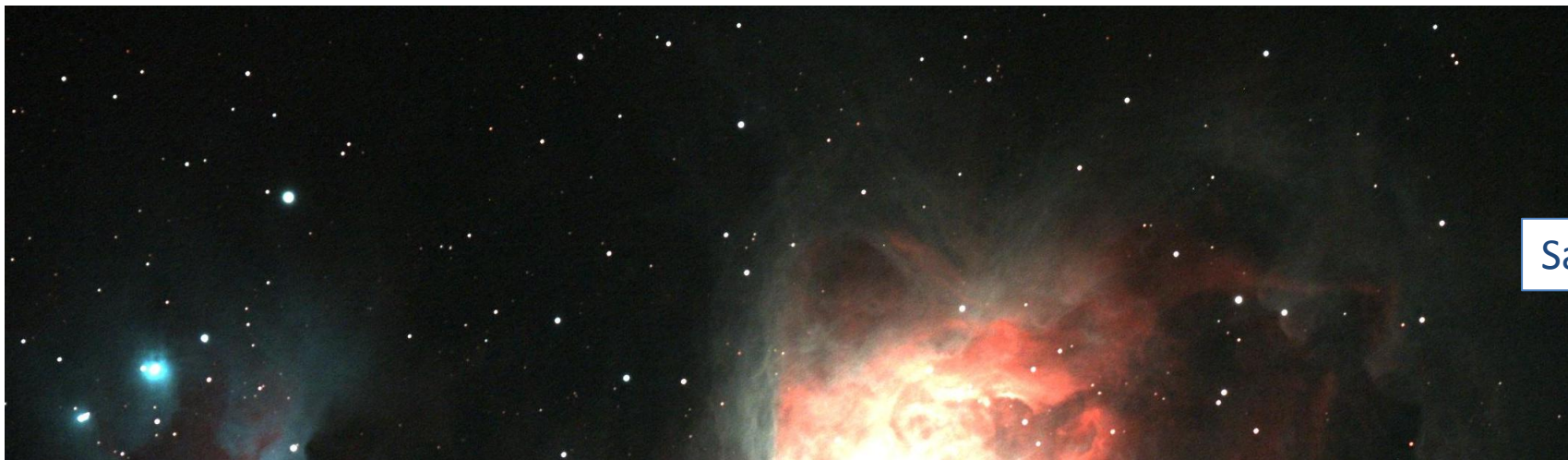
Sans prise en compte du Flat
lors du pré-traitement



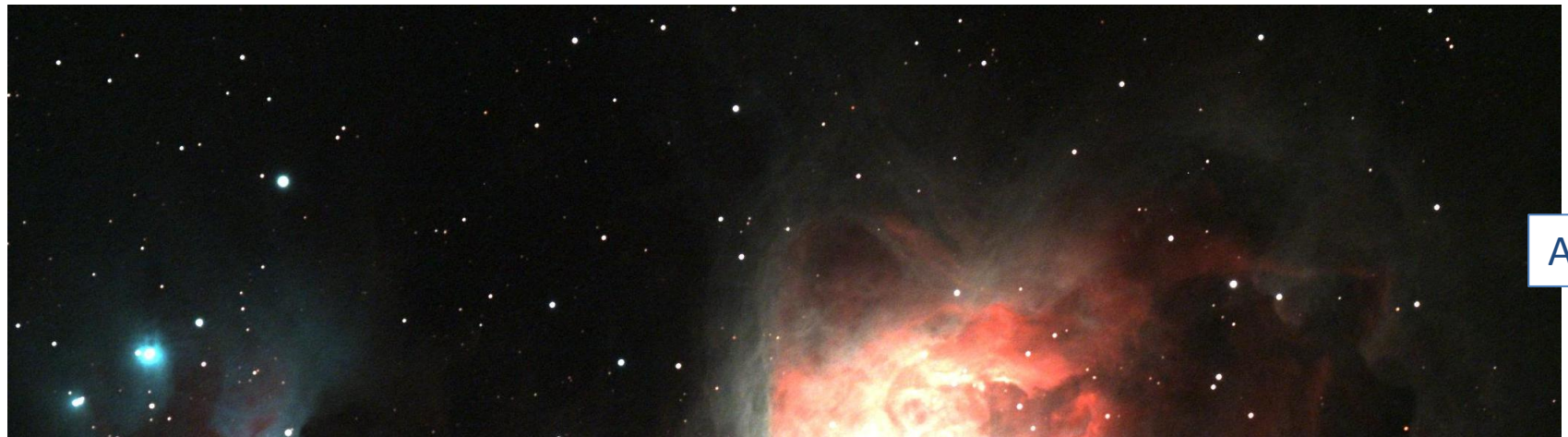
Avec prise en compte du Flat
lors du pré-traitement



Impact de ce Flat sur les photos traitées



Sans Flat



Avec Flat

Le résultat avec ce flat est bien meilleur

